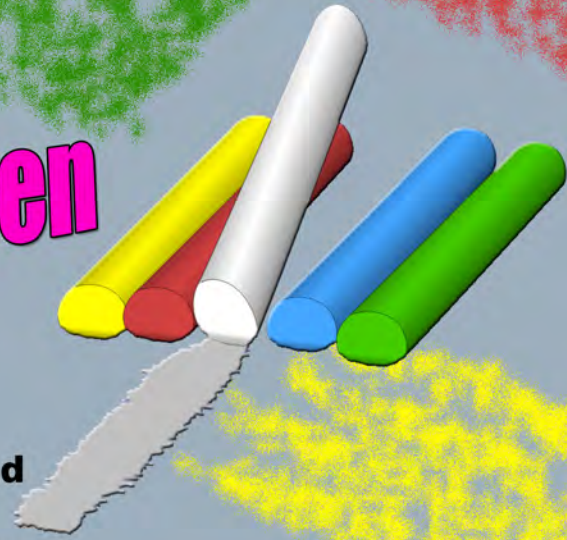


Kreide

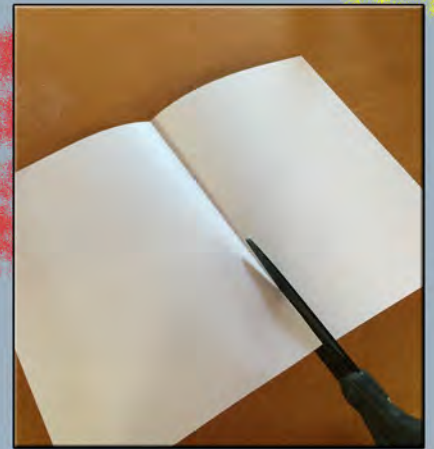
Selber machen



Du brauchst:

- Gips
- Papprolle
- Tesa, Panzerband
- Tasse
- Lebensmittelfarbe
- Schere
- Papier

1. Schneide ein DIN-A4-Blatt in der Mitte auseinander
2. Wickle dieses um die Papprolle
 - Mit Tesa fixieren
 - Oben etwas Papier abstehen lassen, anschließend einknicken
 - = Boden (diesen mit Panzerband abdichten)



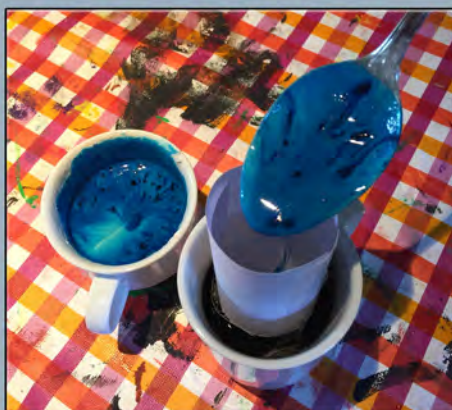
3. Papprolle entfernen
= Gießform für Kreide

4. Nehme nun die Tasse zur Hand und fülle sie zu 1/4 mit Wasser

5. Mische das Wasser mit 3 EL Gips

6. Mit einem Löffel glatt rühren

7. Lebensmittelfarbe hinzufügen



8. Fülle die Masse nun in die Gipsform
9. Stelle die Gipsform in ein oder eine Tasse
10. Lass sie (je nach Dicke) 12-36 Stunden gut austrocknen
11. Entferne das umliegende Papier und fertig ist die Kreide! Viel Spaß beim Malen!